

Provizorní přemostění Berounky v obci Liblín

Správa a údržba silnic Plzeňského kraje, p.o., Koterovská 162, 326 00 Plzeň, tel.: 377 172 403, E-mail: posta@suspk.eu

Investor:



Správa a údržba silnic Plzeňského kraje, p.o.
Koterovská 162
326 00 Plzeň


revize a

Výškový systém:

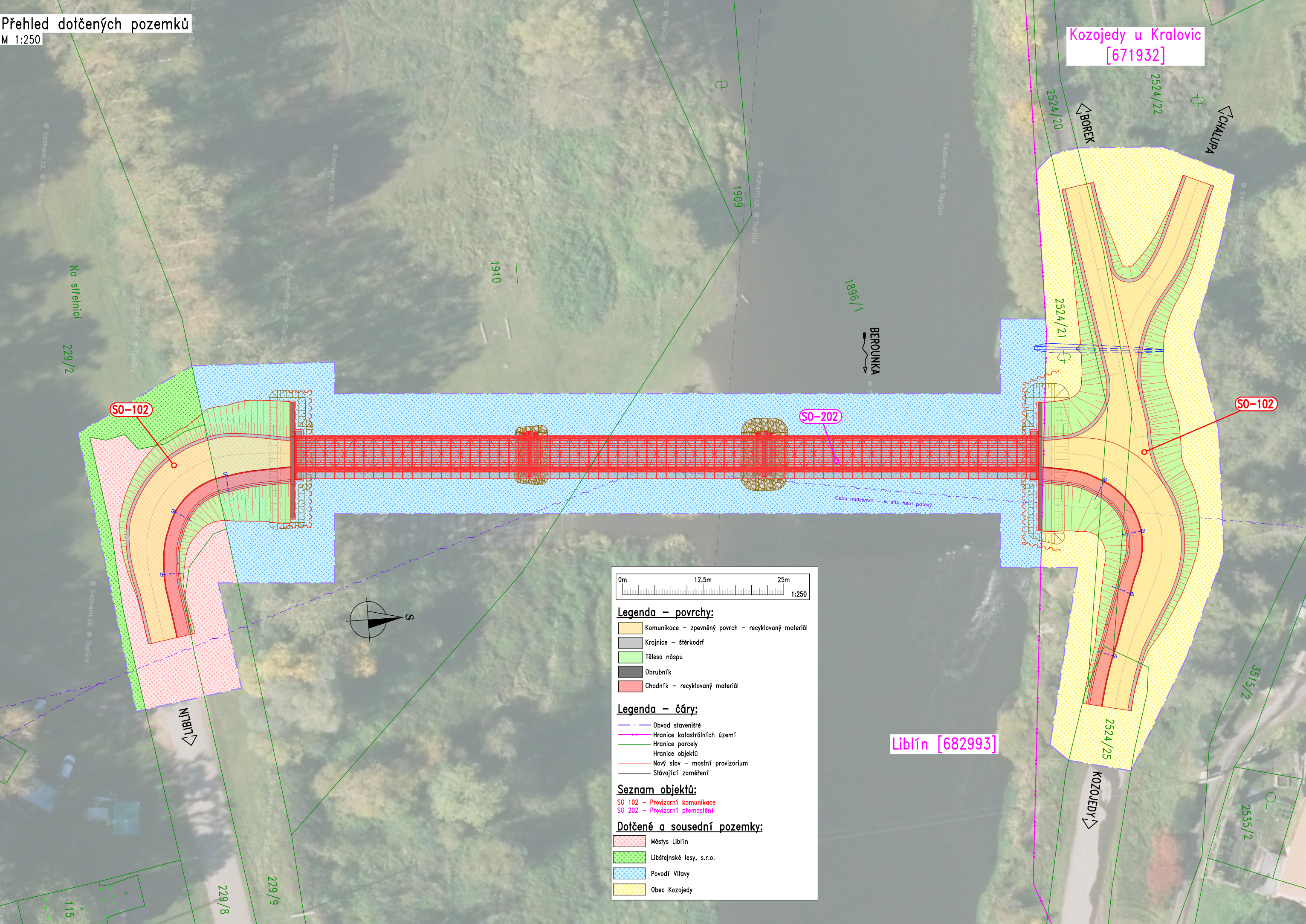
Bpv

Souřadnicový systém:

S-JTSK

Číslo zakázky:	16 116 03	HIP:	Ing. Daniel ŠINDLER, Ph.D.	 Bezová 1658/1, 147 00 Praha 4-Braník +420 244 462 219 pontex@pontex.cz
Schválil:	Ing. Petr SOUČEK	724007830, dsn@pontex.cz		
		Zodp. projektant:	Ing. Petr ŘEZKA	
		727883828, pre@pontex.cz		
Tech. kontrola:	Ing. Ondřej DĚDEK	Vypracoval:	Ing. Tomáš LINDTNER	
728355965, ode@pontex.cz		604643235, tln@pontex.cz		

Objednatel:	SÚSPK p.o.	Obec:	Liblín	Kraj:	Plzeňský
Akce:	Provizorní přemostění Berounky v obci Liblín			Datum	Stupeň
Část:	E DOKLADOVÁ DOKUMENTACE			10/2022	DUSP
Objekt:				Souprava	Č. přílohy
Příloha:	ZÁBOROVÝ ELABORÁT				E.2



Výpis dotčených parcel KN - Liblín [682993]

Číslo parcely	Číslo LV	Výměra [m ²]	Trvalý zábor [m ²]	Dočasný zábor [m ²]	Způsob využití	Druh pozemku	Způsob ochrany	Vlastník	Podíl
229/2	225	6868		188.4	sportoviště a rekreační plocha	ostatní plocha	Nejsou evidovány žádné způsoby ochrany	Libštejnské lesy, s.r.o., Nádražní 310/28, Východní Předměstí, 30100 Plzeň	
229/8	10001	3004		544.4	ostatní komunikace	ostatní plocha	Nejsou evidovány žádné způsoby ochrany	Městys Liblín, č. p. 47, 33141 Liblín	
229/9	10001	1437		143.2	jiná plocha	ostatní plocha	Nejsou evidovány žádné způsoby ochrany	Městys Liblín, č. p. 47, 33141 Liblín	
1910	45	26577		1394.5	zamokřená plocha	vodní plocha	Nejsou evidovány žádné způsoby ochrany	Česká republika	
								Právo hospodařit s majetkem státu	
								Povodí Vltavy, státní podnik, Holečkova 3178/8, Smíchov, 15000 Praha 5	
1896/1	45	430520		1420.4	koryto vodního toku přirozené nebo upravené	vodní plocha	Nejsou evidovány žádné způsoby ochrany	Česká republika	
								Právo hospodařit s majetkem státu	
								Povodí Vltavy, státní podnik, Holečkova 3178/8, Smíchov, 15000 Praha 5	

Výpis dotčených parcel KN - Kozojedy [671932]

Číslo parcely	Číslo LV	Výměra [m ²]	Trvalý zábor [m ²]	Dočasný zábor [m ²]	Způsob využití	Druh pozemku	Způsob ochrany	Vlastník	Podíl
2524/21	10001	1246		557.8	neploďná půda	ostatní plocha	Nejsou evidovány žádné způsoby ochrany	Obec Kozojedy, č. p. 100, 33141 Kozojedy	
2524/20	10001	841		316.9	ostatní komunikace	ostatní plocha	Nejsou evidovány žádné způsoby ochrany	Obec Kozojedy, č. p. 100, 33141 Kozojedy	
2524/22	10001	10544		1250.7	neploďná půda	ostatní plocha	Nejsou evidovány žádné způsoby ochrany	Obec Kozojedy, č. p. 100, 33141 Kozojedy	
2524/25	10001	504		159.3	ostatní komunikace	ostatní plocha	Nejsou evidovány žádné způsoby ochrany	Obec Kozojedy, č. p. 100, 33141 Kozojedy	

Informace o pozemku

Parcelní číslo:	1896/1
Obec:	Liblín [559954]
Katastrální území:	Liblín [682993]
Číslo LV:	45
Výměra [m²]:	430520
Typ parcely:	Parcela katastru nemovitostí
Mapový list:	DKM
Určení výměry:	Graficky nebo v digitalizované mapě
Způsob využití:	koryto vodního toku přirozené nebo upravené
Druh pozemku:	vodní plocha



Vlastníci, jiní oprávnění

Vlastnické právo	Podíl
Česká republika	
Právo hospodařit s majetkem státu	Podíl
Povodí Vltavy, státní podnik, Holečkova 3178/8, Smíchov, 15000 Praha 5	

Způsob ochrany nemovitosti

Nejsou evidovány žádné způsoby ochrany.

Seznam BPEJ

Parcela nemá evidované BPEJ.

Omezení vlastnického práva

Nejsou evidována žádná omezení.

Jiné zápisy

Nejsou evidovány žádné jiné zápisy.

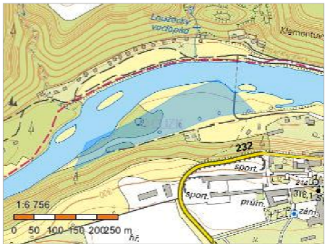
📍 Řízení, v rámci kterých byl k nemovitosti zapsán cenový údaj

Nemovitost je v územním obvodu, kde státní správu katastru nemovitostí ČR vykonává [Katastrální úřad pro Plzeňský kraj, Katastrální pracoviště Rokycany](#)

Zobrazené údaje mají informativní charakter. Platnost dat k 29.09.2022 13:00.

Informace o pozemku

Parcelní číslo:	1910
Obec:	Liblín [559954]
Katastrální území:	Liblín [682993]
Číslo LV:	45
Výměra [m²]:	26577
Typ parcely:	Parcela katastru nemovitostí
Mapový list:	DKM
Určení výměry:	Ze souřadnic v S-JTSK
Způsob využití:	zamokřená plocha
Druh pozemku:	vodní plocha



Vlastníci, jiní oprávnění

Vlastnické právo	Podíl
Česká republika	
Právo hospodařit s majetkem státu	Podíl
Povodí Vltavy, státní podnik, Holečkova 3178/8, Smíchov, 15000 Praha 5	

Způsob ochrany nemovitosti

Nejsou evidovány žádné způsoby ochrany.

Seznam BPEJ

Parcela nemá evidované BPEJ.

Omezení vlastnického práva

Nejsou evidována žádná omezení.

Jiné zápisy

Nejsou evidovány žádné jiné zápisy.

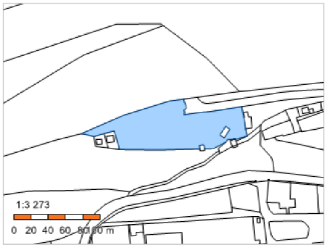
📍 Řízení, v rámci kterých byl k nemovitosti zapsán cenový údaj

Nemovitost je v územním obvodu, kde státní správu katastru nemovitostí ČR vykonává [Katastrální úřad pro Plzeňský kraj, Katastrální pracoviště Rokycany](#)

Zobrazené údaje mají informativní charakter. Platnost dat k 29.09.2022 13:00.

Informace o pozemku

Parcelní číslo:	229/2
Obec:	Liblín [559954]
Katastrální území:	Liblín [682993]
Číslo LV:	225
Výměra [m²]:	6868
Typ parcely:	Parcela katastru nemovitostí
Mapový list:	DKM
Určení výměry:	Ze souřadnic v S-JTSK
Způsob využití:	sportoviště a rekreační plocha
Druh pozemku:	ostatní plocha



Vlastníci, jiní oprávnění

Vlastnické právo	Podíl
Libštejnské lesy, s.r.o., Nádražní 310/28, Východní Předměstí, 30100 Plzeň	

Způsob ochrany nemovitosti

Nejsou evidovány žádné způsoby ochrany.

Seznam BPEJ


Parcela nemá evidované BPEJ.

Omezení vlastnického práva

Typ
Věcné břemeno chůze a jízdy

Jiné zápisy

Nejsou evidovány žádné jiné zápisy.

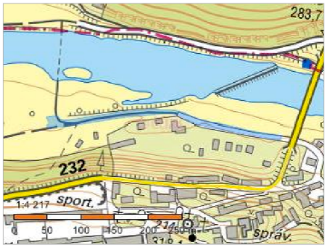
 Řízení, v rámci kterých byl k nemovitosti zapsán cenový údaj

Nemovitost je v územním obvodu, kde státní správu katastru nemovitostí ČR vykonává [Katastrální úřad pro Plzeňský kraj, Katastrální pracoviště Rokycany](#)

Zobrazené údaje mají informativní charakter. Platnost dat k 29.09.2022 13:00.

Informace o pozemku

Parcelní číslo:	229/8
Obec:	Liblín [559954]
Katastrální území:	Liblín [682993]
Číslo LV:	10001
Výměra [m²]:	3004
Typ parcely:	Parcela katastru nemovitostí
Mapový list:	DKM
Určení výměry:	Ze souřadnic v S-JTSK
Způsob využití:	ostatní komunikace
Druh pozemku:	ostatní plocha



Vlastníci, jiní oprávnění

Vlastnické právo	Podíl
Městys Liblín, č. p. 47, 33141 Liblín	

Způsob ochrany nemovitosti

Nejsou evidovány žádné způsoby ochrany.

Seznam BPEJ


Parcela nemá evidované BPEJ.

Omezení vlastnického práva

Nejsou evidována žádná omezení.

Jiné zápisy

Nejsou evidovány žádné jiné zápisy.

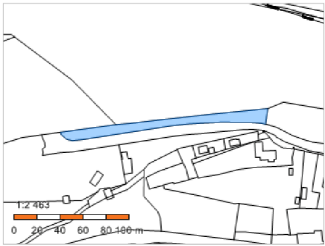
 Řízení, v rámci kterých byl k nemovitosti zapsán cenový údaj

Nemovitost je v územním obvodu, kde státní správu katastru nemovitostí ČR vykonává [Katastrální úřad pro Plzeňský kraj, Katastrální pracoviště Rokycany](#)

Zobrazené údaje mají informativní charakter. Platnost dat k 29.09.2022 13:00.

Informace o pozemku

Parcelní číslo:	229/9
Obec:	Liblín [559954]
Katastrální území:	Liblín [682993]
Číslo LV:	10001
Výměra [m²]:	1437
Typ parcely:	Parcela katastru nemovitostí
Mapový list:	DKM
Určení výměry:	Ze souřadnic v S-JTSK
Způsob využití:	jiná plocha
Druh pozemku:	ostatní plocha



Vlastníci, jiní oprávnění

Vlastnické právo	Podíl
Městys Liblín, č. p. 47, 33141 Liblín	

Způsob ochrany nemovitosti

Nejsou evidovány žádné způsoby ochrany.

Seznam BPEJ

Parcela nemá evidované BPEJ.

Omezení vlastnického práva

Nejsou evidována žádná omezení.

Jiné zápisy

Nejsou evidovány žádné jiné zápisy.

Řízení, v rámci kterých byl k nemovitosti zapsán cenový údaj

Nemovitost je v územním obvodu, kde státní správu katastru nemovitostí ČR vykonává Katastrální úřad pro Plzeňský kraj, Katastrální pracoviště Rokycany

Zobrazené údaje mají informativní charakter. Platnost dat k 29.09.2022 13:00.

Informace o pozemku

Parcelní číslo:	2524/20
Obec:	Kozojedy [559041]
Katastrální území:	Kozojedy u Kralovic [671932]
Číslo LV:	10001
Výměra [m²]:	841
Typ parcely:	Parcela katastru nemovitostí
Mapový list:	DKM
Určení výměry:	Ze souřadnic v S-JTSK
Způsob využití:	ostatní komunikace
Druh pozemku:	ostatní plocha



Vlastníci, jiní oprávnění

Vlastnické právo	Podíl
Obec Kozojedy, č. p. 100, 33141 Kozojedy	

Způsob ochrany nemovitosti

Nejsou evidovány žádné způsoby ochrany.

Seznam BPEJ

Parcela nemá evidované BPEJ.

Omezení vlastnického práva

Nejsou evidována žádná omezení.

Jiné zápisy

Typ
Změna výměr obnovou operátu
Změna číslování parcel

Řízení, v rámci kterých byl k nemovitosti zapsán cenový údaj

Nemovitost je v územním obvodu, kde státní správu katastru nemovitostí ČR vykonává Katastrální úřad pro Plzeňský kraj, Katastrální pracoviště Kralovice

Zobrazené údaje mají informativní charakter. Platnost dat k 29.09.2022 13:00.

Informace o pozemku

Parcelní číslo:	2524/21
Obec:	Kozojedy [559041]
Katastrální území:	Kozojedy u Kralovic [671932]
Číslo LV:	10001
Výměra [m²]:	1246
Typ parcely:	Parcela katastru nemovitostí
Mapový list:	DKM
Určení výměry:	Ze souřadnic v S-JTSK
Způsob využití:	neplodná půda
Druh pozemku:	ostatní plocha



Vlastníci, jiní oprávnění

Vlastnické právo	Podíl
Obec Kozojedy, č. p. 100, 33141 Kozojedy	

Způsob ochrany nemovitosti

Nejsou evidovány žádné způsoby ochrany.

Seznam BPEJ

Parcela nemá evidované BPEJ.

Omezení vlastnického práva

Nejsou evidována žádná omezení.

Jiné zápisy

Typ
Změna výměr obnovou operátu
Změna číslování parcel

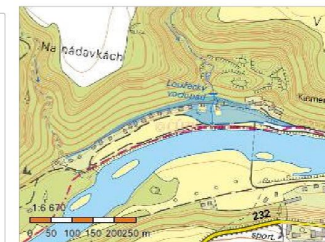
Řízení, v rámci kterých byl k nemovitosti zapsán cenový údaj

Nemovitost je v územním obvodu, kde státní správu katastru nemovitostí ČR vykonává [Katastrální úřad pro Plzeňský kraj, Katastrální pracoviště Kralovice](#)

Zobrazené údaje mají informativní charakter. Platnost dat: k 29.09.2022 13:00.

Informace o pozemku

Parcelní číslo:	2524/22
Obec:	Kozojedy [559041]
Katastrální území:	Kozojedy u Kralovic [671932]
Číslo LV:	10001
Výměra [m²]:	10544
Typ parcely:	Parcela katastru nemovitostí
Mapový list:	DKM
Určení výměry:	Graficky nebo v digitalizované mapě
Způsob využití:	neplodná půda
Druh pozemku:	ostatní plocha



Vlastníci, jiní oprávnění

Vlastnické právo	Podíl
Obec Kozojedy, č. p. 100, 33141 Kozojedy	

Způsob ochrany nemovitosti

Nejsou evidovány žádné způsoby ochrany.

Seznam BPEJ

Parcela nemá evidované BPEJ.

Omezení vlastnického práva

Nejsou evidována žádná omezení.

Jiné zápisy

Typ
Změna výměr obnovou operátu
Změna číslování parcel

Řízení, v rámci kterých byl k nemovitosti zapsán cenový údaj

Nemovitost je v územním obvodu, kde státní správu katastru nemovitostí ČR vykonává [Katastrální úřad pro Plzeňský kraj, Katastrální pracoviště Kralovice](#)

Zobrazené údaje mají informativní charakter. Platnost dat: k 29.09.2022 13:00.

Informace o pozemku

Parcelní číslo:

2524/25

Obec:

Kozojedy

Katastrální území:

Kozojedy u Kralovic

Číslo LV:

10001

Výměra [m²]:

504

Typ parcely:

Parcela katastru nemovitostí

Mapový list:

DKM

Určení výměry:

Ze souřadnic v S-JTSK

Způsob využití:

ostatní komunikace

Druh pozemku:

ostatní plocha



Vlastníci, jiní oprávnění

Vlastnické právo	Podíl
Obec Kozojedy, č. p. 100, 33141 Kozojedy	

Způsob ochrany nemovitosti

Nejsou evidovány žádné způsoby ochrany.

Seznam BPEJ


Parcela nemá evidované BPEJ.

Omezení vlastnického práva

Nejsou evidována žádná omezení.

Jiné zápisy

Nejsou evidovány žádné jiné zápisy.

 **Rřízení, v rámci kterých byl k nemovitosti zapsán cenový údaj**
Nemovitost je v územním obvodu, kde státní správu katastru nemovitostí ČR vykonává [Katastrální úřad pro Plzeňský kraj, Katastrální pracoviště Kralovice](#)

Zobrazené údaje mají informativní charakter. Platnost dat k 29.09.2022 13:00.